

خطة التدريب ٢٠٢٣

الرخصة المهنية (عام)

الموضوع

| بتاريخ | اليوم | الموضوع | |
|-------------------|----------|-------------------------------|----|
| 20 / 12 / 1444 هـ | السبت | القيم والمسؤولية المهنية | 1 |
| 22 / 12 / 1444 هـ | الاثنين | لوائح وأنظمة | 2 |
| 24 / 12 / 1444 هـ | الاربعاء | التطوير المهني المستمر | 3 |
| 27 / 12 / 1444 هـ | السبت | التفاعل مع التربويين والمجتمع | 4 |
| 29 / 12 / 1444 هـ | الاثنين | النظرية السلوكية | 5 |
| 1 / 1 / 1445 هـ | الاربعاء | النظرية المعرفية | 6 |
| 4 / 1 / 1445 هـ | السبت | النظرية البنائية | 7 |
| 6 / 1 / 1445 هـ | الاثنين | نظريات النمو ١ | 8 |
| 8 / 1 / 1445 هـ | الاربعاء | نظريات النمو ٢ | 9 |
| 11 / 1 / 1445 هـ | السبت | لفوي ١ | 10 |
| 13 / 1 / 1445 هـ | الاثنين | لفوي ٢ | 11 |
| 15 / 1 / 1445 هـ | الاربعاء | لفوي ٣ | 12 |



٠٥٩٥٢٩٩٥٢١



edumeter



edumeter.com



edumeter



خطة التدريب ٢٠٢٣

الرخصة المهنية (عام)

الموضوع

| بتاريخ | اليوم | الموضوع | |
|------------------|----------|---------------|----|
| 18 / 1 / 1445 هـ | السبت | لغوي ٤ | 13 |
| 20 / 1 / 1445 هـ | الاثنين | لغوي ٥ | 14 |
| 22 / 1 / 1445 هـ | الاربعاء | لغوي ٦ | 15 |
| 25 / 1 / 1445 هـ | السبت | كمي ١ | 16 |
| 27 / 1 / 1445 هـ | الاثنين | كمي ٢ | 17 |
| 29 / 1 / 1445 هـ | الاربعاء | كمي ٣ | 18 |
| 3 / 2 / 1445 هـ | السبت | كمي ٤ | 19 |
| 5 / 2 / 1445 هـ | الاثنين | كمي ٥ | 20 |
| 7 / 2 / 1445 هـ | الاربعاء | كمي ٦ | 21 |
| 10 / 2 / 1445 هـ | السبت | المناهج | 22 |
| 12 / 2 / 1445 هـ | الاثنين | طرق التدريس ١ | 23 |
| 14 / 2 / 1445 هـ | الاربعاء | طرق التدريس ٢ | 24 |



٠٥٩٥٢٩٩٥٢١



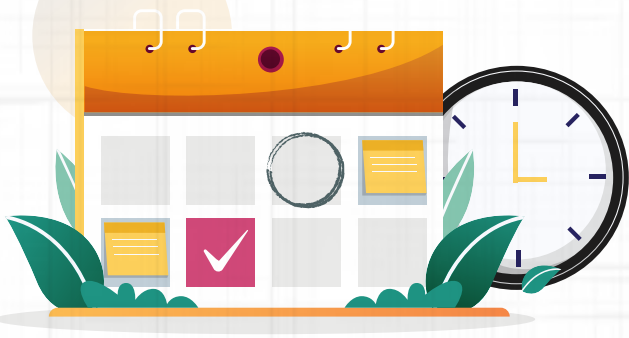
edumeter



edumeter.com



edumeter



خطة التدريب ٢٠٢٣

الرخصة المهنية (عام)

الموضوع

| بتاريخ | اليوم | الموضوع | |
|------------------|----------|---------------------------------------|----|
| 17 / 2 / 1445 هـ | السبت | طرق التدريس ٣ | 25 |
| 19 / 2 / 1445 هـ | الاثنين | مراحل النمو وخصائصها | 26 |
| 21 / 2 / 1445 هـ | الاربعاء | تعديل سلوك الطالب | 27 |
| 24 / 2 / 1445 هـ | السبت | الفروق الفردية | 28 |
| 26 / 2 / 1445 هـ | الاثنين | الموهوبين + صعوبات التعلم | 29 |
| 28 / 2 / 1445 هـ | الاربعاء | تخطيط الوحدات الدراسية | 30 |
| 1 / 3 / 1445 هـ | السبت | الأهداف | 31 |
| 3 / 3 / 1445 هـ | الاثنين | الأنشطة التعليمية + الوسائل التعليمية | 32 |
| 5 / 3 / 1445 هـ | الاربعاء | التفكير | 33 |
| 8 / 3 / 1445 هـ | السبت | تهيئة بيئات تفاعلية | 34 |
| 10 / 3 / 1445 هـ | الاثنين | تقويم أداء الطالب | 35 |
| 12 / 3 / 1445 هـ | الاربعاء | التقويم البديل وأدواته | 36 |
| 15 / 3 / 1445 هـ | السبت | الاختبارات + التغذية الراجعة | 37 |